

**SCHEDA INFORMATIVA**

**TENDE IN TESSUTO MESHFLAG STAMPATO**

Cuciamo le tende con un tessuto a rete bianco stampato su un solo lato, molto resistente e prodotto in fabbrica, con un peso di 110g/m<sup>2</sup>. Grazie a questo materiale speciale, le tende offrono un'ombreggiatura del 40% circa, senza ombreggiare le stanze a cui sono adiacenti. 40% di ombreggiamento, senza ombreggiare le stanze a cui sono adiacenti. Poiché il materiale è parzialmente trasparente, potrete anche godervi la vista dall'altro lato o "tenere d'occhio" i vostri dintorni. Le tende sono disponibili di serie in sette fantastici design.

Grazie al loro design intelligente e alla finitura accurata, possono essere fatti scorrere verso l'alto e verso il basso senza l'utilizzo di costosi sistemi. Decorano perfettamente balconi e strutture, aggiungendovi leggerezza. Delimitano lo spazio, garantiscono la privacy e offrono ombra. Con la loro superficie tengono lontani vento e pioggia. Sono una scelta apprezzata per: la funzionalità a un costo d'acquisto contenuto, l'aspetto bello e arioso, la facilità di installazione e di utilizzo e l'adattamento a quasi tutte le strutture.



Ricordate: quando scegliete un prodotto, leggete le istruzioni per l'uso.



**SELEZIONARE IL COLORE**



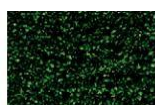
**BOMBOO**



**FOREST**



**GOODVIBES**



**HEDGE**



**NATURAL**



**SKANDINAVIA**



**WOOD**



protezione dalle  
radiazioni UV



Fornisce privacy



può essere infilato  
e tirare a parte



Facile installazione



Forte tessuto



Lavabile in lavatrice



Prestigioso aspetto



Realizzato in Europa



**CONTATTO VELOCE**

Tel: +48 518 537 385