

INSTRUCCIONES DE USO

GAZEBO Y RAYAS ROMANAS CON DECORACIÓN PREMIUM



Figura 1: Gazebo/tiras romanas en material Premium Decor

- La cinta sirve para dar sombra a la zona designada y debe utilizarse para el fin previsto.
- Después de la temporada de verano, las cintas deben desmontarse, lavarse, secarse y guardarse en un lugar seco (el material puede lavarse a mano o en lavadora a 30°C sin centrifugar, sin utilizar detergentes agresivos).



- Las correas están fabricadas con tejido textil de poliéster 100% Premium Decor de 200 g/m², tratado con impermeabilizante en su lado izquierdo, para que el tejido pueda proteger también de la lluvia ligera. Como el tejido tiene un lado derecho y otro izquierdo, debe instalarse con el lado derecho hacia el sol.
- El material puede decolorarse hasta un 8% al año.
- La cinta no es un producto que no requiera mantenimiento. No debe exponerse a vientos fuertes y debe desmontarse con mayor frecuencia cuanto mayor sea su superficie.
- La correa debe inspeccionarse periódicamente para detectar posibles daños. Una correa dañada debe ponerse fuera de servicio hasta que se repare.
- Es inaceptable que haya objetos en la superficie de las correas. Deben retirarse inmediatamente, ya que pueden caer en un lugar accidental.
- Las bandas deben instalarse en un lugar donde puedan secarse completamente o secarse durante su uso. Si la correa está entrelazada a través de las vigas transversales de la estructura, debe tenerse en cuenta que el material puede más donde la correa entra en contacto con las vigas. Tenga en cuenta que no es aceptable que el agua permanezca en la superficie del cordón. Si no hay otro remedio, debe drenarse, incluso a mano.

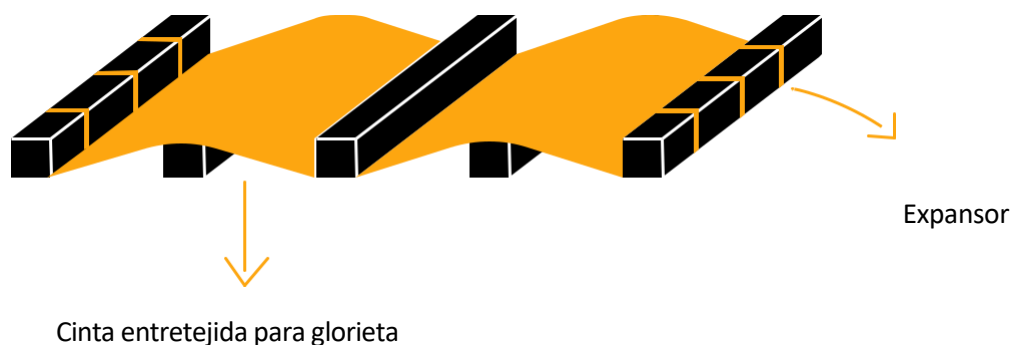


Figura 2: Propuesta de instalación de correas.





INSTRUCCIONES DE USO

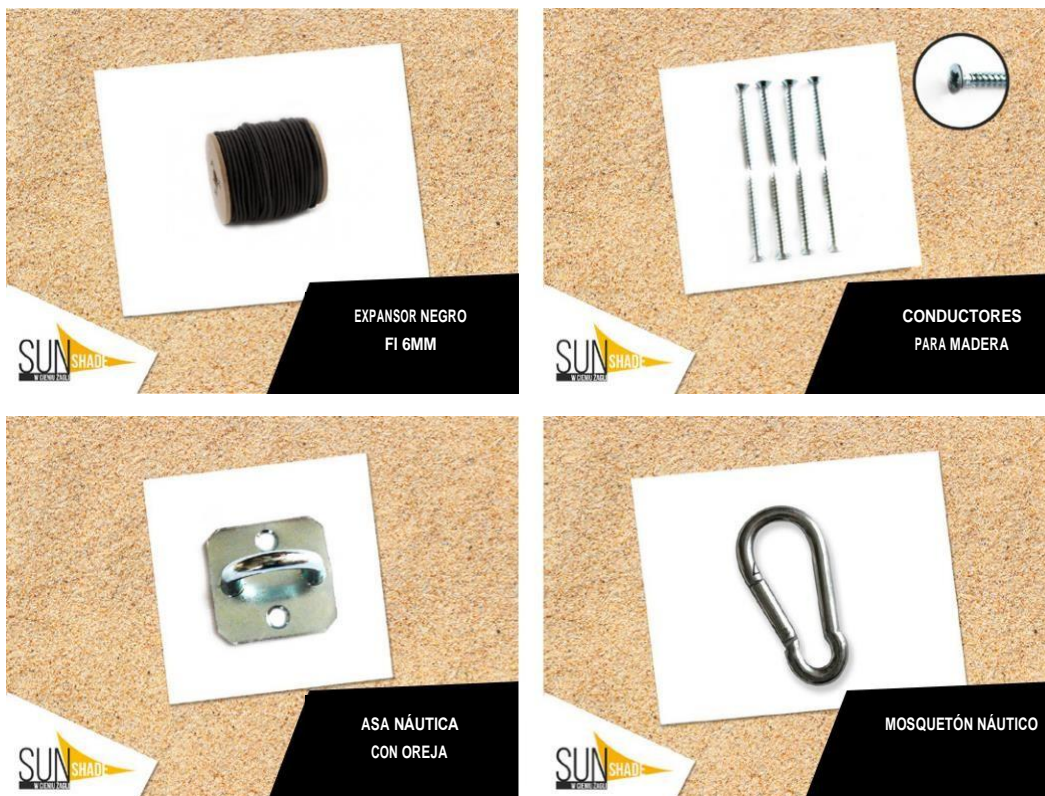
GAZEBO Y RAYAS ROMANAS CON DECORACIÓN PREMIUM

PROPUESTA DE MONTAJE:

1. Coloque las correas en posición horizontal con lado derecho hacia arriba, debajo de donde se van a colgar.
2. Tejer a través de las vigas como se muestra en la Figura 2 . (Intercalar tiras sucesivas de tejido adyacentes entre sí, comenzando alternativamente en la parte superior e inferior de la viga, como se muestra en la figura 1).
3. Fije los extremos de las correas con mosquetones a la estructura (véase el vídeo de instrucciones).
4. Si la tensión de las correas es demasiado baja, debe modificarse la posición de los puntos de montaje.

COMPRE UN KIT DE MONTAJE

LOS KITS DE MONTAJE DE MUESTRA INCLUYEN:



ACCESORIOS DE MONTAJE:

- expansor
- tornillos
- soporte ojal náutico
- mosquetón náutico

¿No ha encontrado el kit adecuado? ¿Busca una solución para mampostería, metal u otro material?

Pregunte a su asesor.

